

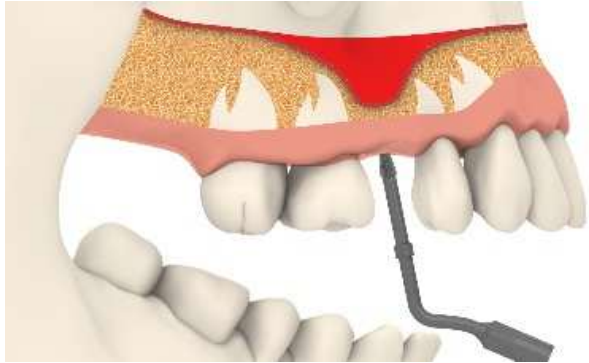
ESACROM & ZIĘTEK present

CRESTALIFT CONCEPT

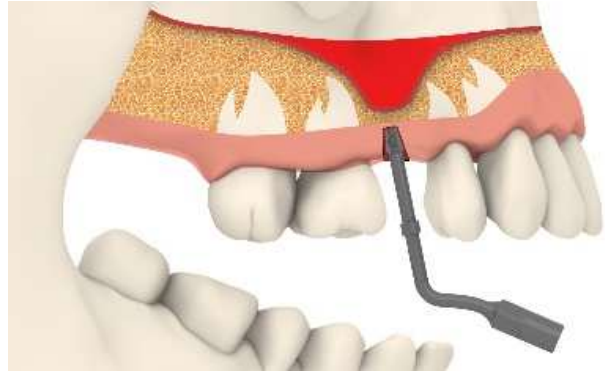
A cura del Dr. Grzegorz Zietek, DDS (Pol)



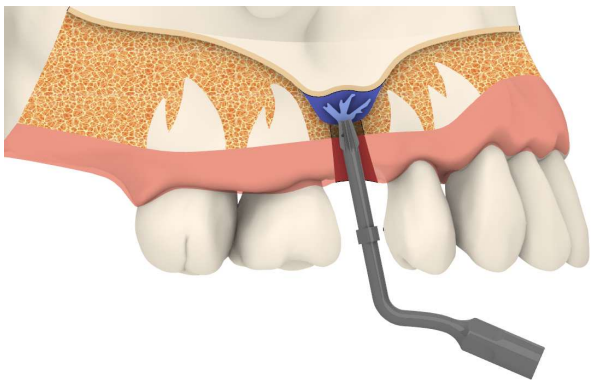
PROCEDURA STEP BY STEP



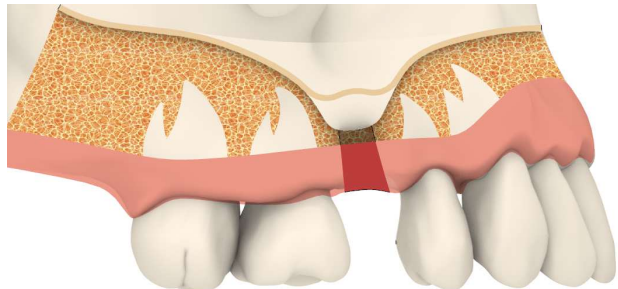
1- Posizionamento della punta;



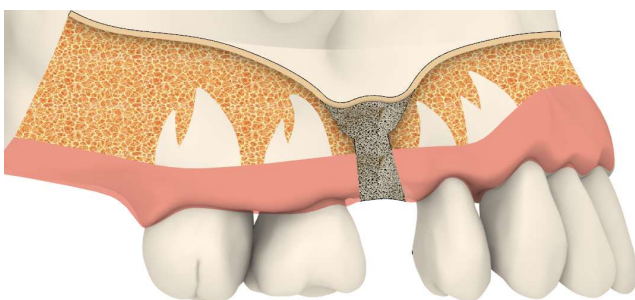
2- Realizzazione del foro.



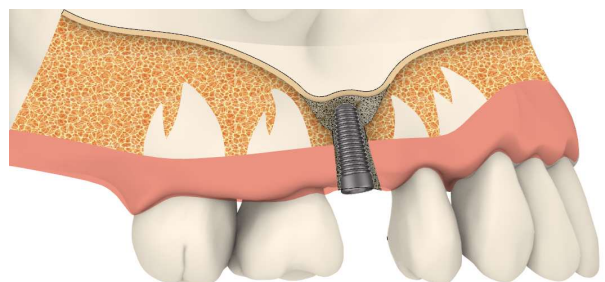
3- Rialzo tramite il getto in testa;



4- Accesso al seno con espansione di diametro.

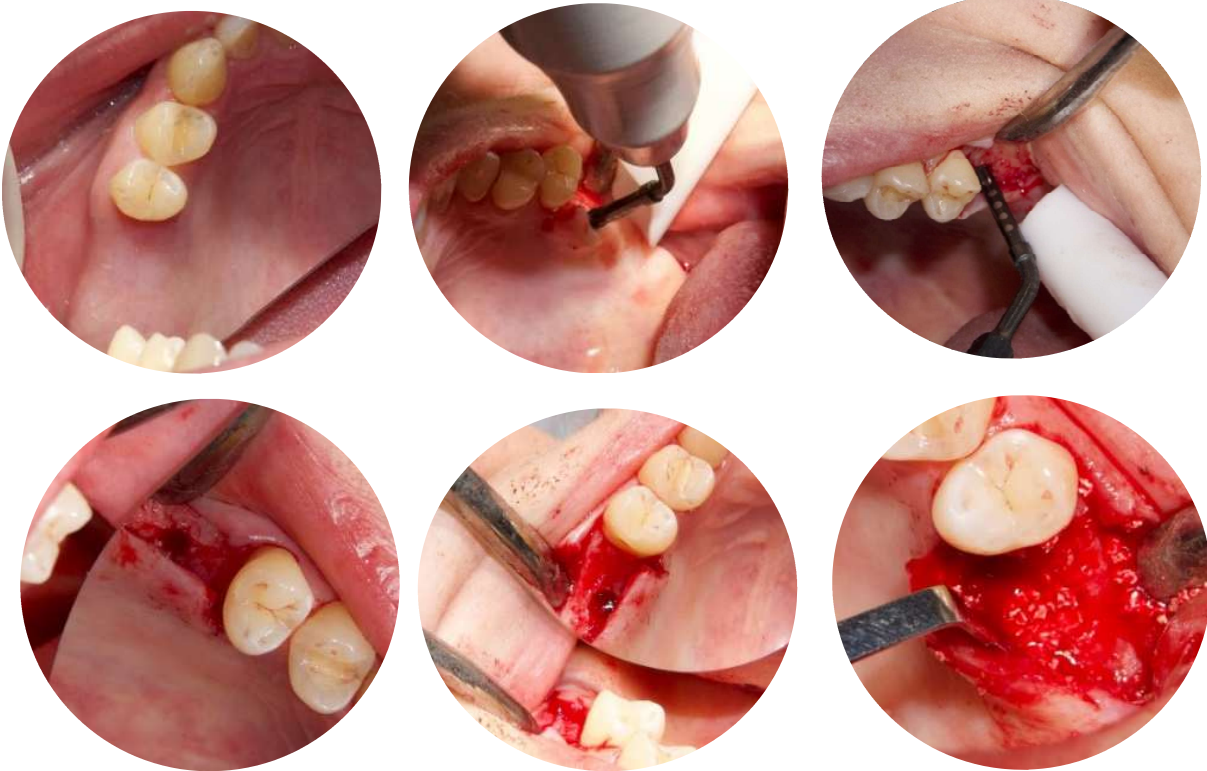


5- Preparazione del sito e posizionamento di biomateriale;



6- Posizionamento dell'impianto.

CLINICAL CASE



INSERTI DEDICATI

ES0MCT



Punta conica microaffilata adatta per mini rialzo crestale.
Con irrigazione interna sulla parte superiore.

U	40
V	80
P	80
MAX POWER	50

} SWEEP MODE
O SURGERY MODE

GRZEGORZ ZIĘTEK, DDS



Ha terminato gli studi nel 1999 nel Dental Institute dell'Università Jagellonica.
Ha lavorato nell'ambulatorio di emergenza centrale di Clinica Universitaria Jagellonic negli anni 2000 - 2005. Proprietario di clinica privata e centro educativo in Cracovia dal 2003.
Dal 2007 è membro dell'Associazione Polacca di Implantologia (PSI), Associazione Tedesca di Implantologia Orale (DGOI), Congresso Internazionale di Implantologia Orale (ICOI) e ICOI Europa.
Nel 2013 diventa membro del consiglio della Società Polacca di Implantologia.
Dal 2011 opinion leader di BEGO Implant Systems e del loro consulente medico in Polonia.
Nel 2011 FELLOWSHIP di PSI, ICOI, DGOI. Nel 2013 DIPLOMATO di PSI, ICOI, DGOI.
Attualmente insegna in Polonia e all'estero (ha tenuto lezioni in Croazia, Giappone, Vietnam, Albania).
Autore di pubblicazioni in Polonia e all'estero.

SCOPRI IL NOSTRO MONDO AD ULTRASUONI!

Follow us on     @esacromsrl

For more info contact:
Esacrom srl
Via Zambrini 6/A-40026 IMOLA(BO)
TEL. +390542643527 FAX +390542482007 esacrom@esacrom.com