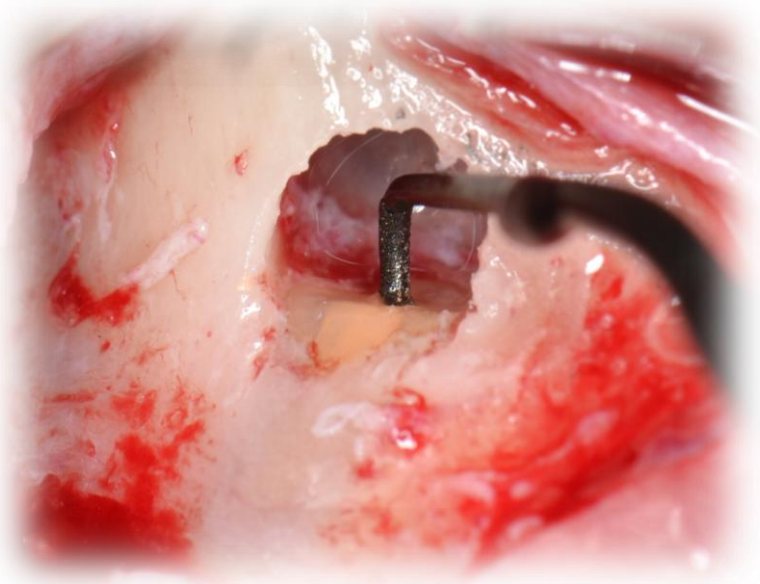


DIPARTIMENTO RICERCA E SVILUPPO ESACROM
PRESENTA

TOTAL ENDODONTIC SURGERY (T.E.S.)

A cura del Dr. Giacomo Tarquini



INTRODUZIONE

Il protocollo in chirurgia endodontica è schematicamente suddiviso nei seguenti tempi operatori: il sollevamento di un lembo di accesso, la creazione di un'osteotomia che consenta di raggiungere la regione periapicale ed eseguire la resezione dei primi millimetri dell'apice radicolare, l'escissione del tessuto reattivo eventualmente presente, la preparazione di una cavità retrograda e infine l'otturazione tridimensionale del sistema canalare; attualmente gli ultrasuoni sono utilizzati solo per la preparazione retrograda.

L'Autore propone l'impiego del un nuovo kit "Total Endodontic Surgery (T.E.S.) by Dr. Giacomo Tarquini" per l'esecuzione di tutti i tempi operatori.

Il **sollevamento ultrasonico del lembo mucoperiosteo** si rivela particolarmente utile poichè **garantisce un piano di clivaggio netto e riduce il rischio di lacerazioni** (soprattutto in presenza di un biotipo parodontale sottile, aderenze, tragitti fistolosi, esostosi o sottosquadri del processo alveolare) mentre il **ridotto traumatismo** nei confronti dello strato cambiale e il **pronto ripristino del microcircolo periostale** promuovono una guarigione ossea piu' rapida rispetto alla tecnica tradizionale.

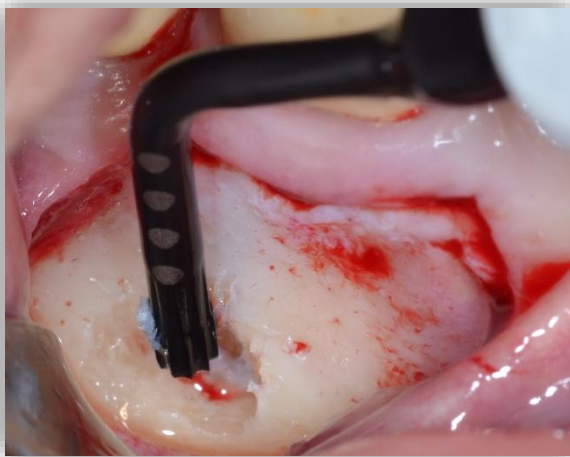
Numerosi vantaggi anche per le fasi di osteotomia, resezione dell'apice radicolare, debridement del tessuto reattivo e preparazione retrograda: azione di taglio elettiva sui tessuti duri, estrema precisione nell' osteotomia/rizotomia, miglior risposta nella guarigione ossea e assenza di macrovibrazioni.

A questo si aggiunge l'effetto combinato della cavitazione e del "microstreaming acustico" che consentono la disgregazione del biofilm batterico, l'inibizione delle endotossine adese alla superficie radicolare e un'eccellente detersione del campo operatorio con un sensibile miglioramento della visibilità intraoperatoria che rende superfluo il ricorso agli agenti emostatici tradizionalmente impiegati.

PROTOCOLLO CHIRURGICO

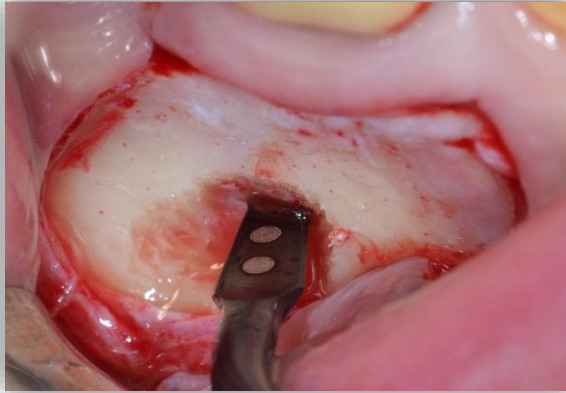


1) **CBCT** preoperatoria e sollevamento atraumatico del lembo mediante l'inserto ES010T.

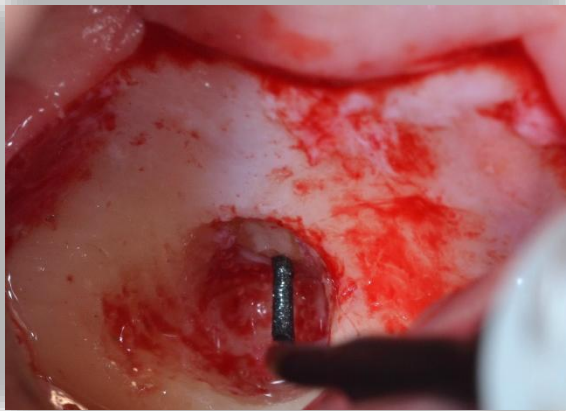


2) L'**osteotomia** viene eseguita con l'inserto ES020XT, quindi **rifinita** utilizzando gli inserti ES003DT ed ES001T.

PROTOCOLLO CHIRURGICO



3) La **resezione dell'apice radicolare** viene eseguita con l'inserto ES009NT.

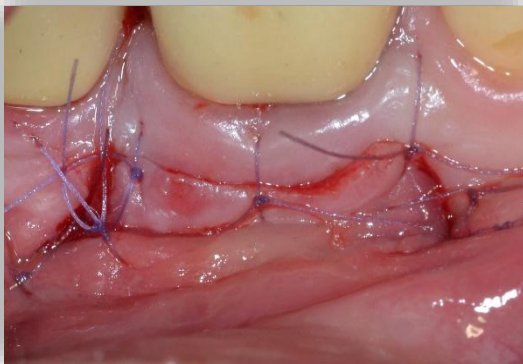


4) **Preparazione retrograda del canale radicolare** con inserto ES031T/ES032T/ES033LT/ES033RT a seconda dell'accesso utile.

PROTOCOLLO CHIRURGICO



5) **Otturazione retrograda del canale radicolare** con cemento Super EBA.



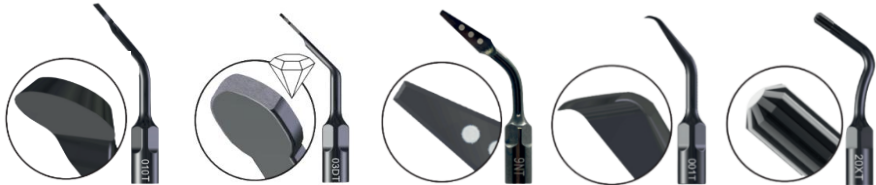
6) **Sutura del lembi** con punti staccati.

SCAN HERE



Scansiona. Scopri. Sorprenditi.

INSERTI DEDICATI E PARAMETRI



Codice	Codice	Codice	Codice	Codice
ES010T	ES003DT	ES009NT	ES001T	ES020XT

U	40	20	40	40	40
V	80	00	80	80	80
P	100	100	100	100	100
MAX POWER	70	25	50	70	50



Codice	Codice	Codice	Codice
ES031T	ES032T	ES033LT	ES033RT

U	04	04	04	04
V	00	00	00	00
P	100	100	100	100
MAX POWER	06	06	06	06

U: Potenza consigliata

V: Vibrazione consigliata

P: Portata pompa consigliata

MAX POWER: Potenza massima a cui è possibile utilizzare l'inserto

DR. GIACOMO TARQUINI



Laureato con Lode in Odontoiatria e Protesi Dentaria all' Università "La Sapienza" di Roma. Docente presso la Scuola Medica Ospedaliera della Regione Lazio per il Corso ECM teorico - pratico "Terapia chirurgica delle atrofie ossee a scopo implantare: iter diagnostico e protocolli operativi".

Docente presso la Scuola Medica Ospedaliera della Regione Lazio per il Corso ECM teorico - pratico "Parodontologia clinica basica e avanzata".

Docente presso la Scuola Medica Ospedaliera della Regione Lazio per il Corso ECM teorico - pratico "Periimplantiti e gestione dei tessuti molli periimplantari: nuove tecnologie e protocolli operativi".

Docente presso la Scuola Medica Ospedaliera della Regione Lazio per il Corso ECM teorico - pratico "Chirurgia Piezoelettrica: indicazioni e limiti in Odontoiatria". Docente per il Corso ECM semestrale teorico - pratico "Parodontologia clinica: dalla diagnosi alla terapia".

Docente per il Corso ECM semestrale teorico - pratico "Chirurgia plastica parodontale, periimplantiti e gestione dei tessuti molli periimplantari".

Docente per il Corso ECM semestrale teorico - pratico "Chirurgia Orale e Implantare".

Docente al Master post - lauream "University Master Degree In Oral Surgery & Implantology" (Direttore Prof. Ugo Covani) Università "Guglielmo Marconi", Roma. Relatore in numerosi congressi nazionali ed internazionali. Autore di numerosi articoli pubblicati su riviste nazionali e internazionali. Autore del testo "Tecniche di chirurgia parodontale: dalla diagnosi alla terapia" Edizioni EDRA. Svolge attività di Tutoring in corsi di formazione in Italia e all' estero per le discipline della chirurgia orale, dell' implantologia basica e avanzata e della parodontologia.

Esercita come libero professionista in Roma con attività limitata alle discipline della chirurgia orale, dell' implantologia e della parodontologia.

BIBLIOGRAFIA

Stoetzer P. Subperiosteal preparation using a new piezoelectric device: a histological examination. *GMS Interdiscip Plast Reconstr Surg DGPW*. 2014;3:Doc18.

von Arx, T., 2005a. Failed root canals: the case for apicoectomy (periradicular surgery). *J. Oral Maxillofac. Surg.* 63, 832–837.

von Arx, T., 2005b. Frequency and type of canal isthmuses in first molars detected by endoscopic inspection during periradicular surgery. *Int. Endod. J.* 38, 160–168.

Kim S, Modern Endodontic Surgery Concepts and Practice: A Review. *JOE – Volume 32, Number 7, July 2006*

Tarquini G. Ultrasuoni in chirurgia parodontale: effetti clinici. Cap. 1. In: Tarquini G. *Tecniche di chirurgia parodontale: dalla diagnosi alla terapia*, Edizioni EDRA (Settembre 2017): 25-26.

Tarquini G. Ultrasonic cavitation and peri-implantitis: a novel, promising approach decontaminates surfaces and reduces inflammation of soft tissues. *DentalTown Online Magazine*; November 2021; 50-56

Tarquini G. Protocollo “Total Endodontic Surgery” (T.E.S.) In chirurgia endodontica: descrizione di un caso clinico. *Implants Italy 2022* (in press)

SCOPRI IL NOSTRO MONDO AD ULTRASUONI!

Seguici su     @esacromsrl

Sui nostri profili social trovi continui aggiornamenti
sulla formazione targata #Esacrom,
partecipa ai nostri corsi ed eventi esclusivi per saperne di più!

Per ulteriori informazioni contattare:

Esacrom srl

Via Zambrini 6/A-40026 IMOLA(BO)

TEL. +390542643527 FAX +390542482007 esacrom@esacrom.com