

# ESA INCISA

By Dott. Alberto DIASPRO  
& Dott. Tommaso CASTROFLORIO



## CLINICAL CASE

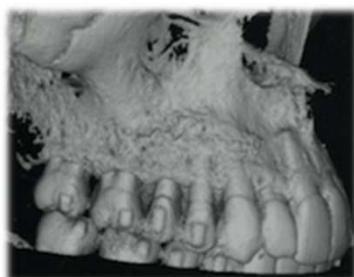


**(Foto n.1)** Morso aperto bilaterale, in prima classe occlusale con affollamento dentario e contrazione del diametro trasverso del mascellare superiore



**(Foto n.2)**

Trattato con terapia ortodontica combinata con corticotomie, per ottenere un espansione di circa 4 mm nella regione premolare.



**(Foto n.3)**

La programmazione del caso ha permesso di eseguire la chirurgia al fine di ottenere il massimo vantaggio dalla risposta biologica dell'osso alveolare.

**(Foto n.4)**



Con un risultato a 18 mesi di trattamento.

## INSERTI

## CARATTERISTICHE



**ES007DRT**

Gli inserti "Esa Incisa" sono stati concepiti dal Dr. Diaspro e dal Dr. Castroflorio per eseguire corticotomie a scopo ortodontico mediante accessi mini-invasivi, sia a settori che sull'intera arcata, con intervento ambulatoriale in anestesia locale.

Il loro spessore e le angolazioni sono state definite al fine di garantire la massima efficacia ed ergonomia di lavoro anche in condizioni di limitata visibilità e trattando sedi complesse con affollamento dentario e distanze inter-radicolari minime.



**ES007DLT**

La profondità del taglio è auto-limitata dalla forma della parte lavorante al fine di consentire la massima affidabilità e sicurezza. Il loro utilizzo è previsto con tecniche ortodontiche tradizionali, linguali ed allineatori invisibili.

Scalpelli piatti, affilati su un lato piegati a sinistra e destra per essere utilizzati da operatori destri e mancini.



**Dr. Alberto Diaspro**

Il **Dott. Alberto Diaspro** ha conseguito nel 2002 la **Laurea in Medicina e Chirurgia** a pieni voti presso la Facoltà di Medicina e Chirurgia dell'Università degli Studi di Torino, e nel 2007 il Diploma di Specializzazione in Chirurgia Maxillo-Facciale con lode, presso la Scuola di **Specializzazione in Chirurgia Maxillo-Facciale** della medesima Università. **Diplomato in Medicina Estetica** presso la **Scuola post-universitaria** di Medicina ad Indirizzo Estetico S.M.I.E.M. -Agorà di Milano nel 2013, ha successivamente ottenuto il **Master Universitario Internazionale di Medicina Estetica e Terapia Estetica** presso l'Università degli Studi di Camerino. **Socio della Società Europea di Chirurgia Maxillo-facciale (E.A.C.M.F.S.), della Società Italiana di Chirurgia Maxillo-facciale (S.I.C.M.F.)** e membro dell'**International Team for Implantology (I.T.I.)**. Svolge attività libero-professionale come **consulente Chirurgo Maxillo-facciale**



**Dr. Tommaso Castroflorio**

Il **Dott. Tommaso Castroflorio** ha conseguito la **Laurea in Odontoiatria e Protesi Dentaria** presso l'Università degli studi di Torino nel 1998 e la **Specializzazione in Ortognatodonzia, con lode e dignità di stampa**, presso la stessa Università, concludendo un progetto di ricerca svolto in collaborazione con il Centro di Bioingegneria del Politecnico di Torino. La formazione universitaria è stata completata con il **Dottorato di Ricerca in Scienze Morfologiche**, conseguito nel 2007 presso l'Università degli studi di Milano. Nel 2009 ha frequentato l'Orofacial Pain Course della Dental School della University of New Jersey (USA). Dal 2012 è **istruttore clinico presso la Scuola di Specializzazione in Ortognatodonzia dell'Università degli studi di Torino**. Dal 2012 è Professore a contratto dell'Università degli studi di Torino. Svolge funzione di **referee** per le più **prestigiose riviste internazionali** in tema di ortodonzia e fisiologia orale. E' socio ordinario SIDO, membro dell'**European Orthodontic Society e dell'American Association of Orthodontists**.

Per ulteriori informazioni e corsi contattare:

**Esacrom srl** VIA ZAMBRINI,6/A-40026 IMOLA(BO)

TEL. +390542643527 FAX +390542482007 [esacrom@esacrom.com](mailto:esacrom@esacrom.com)