

DIPARTIMENTO RICERCA E SVILUPPO ESACROM

PRESENTA

VETERINARIAN REGENERATIVE CARE SYSTEM KIT

by Dr. Francesco Paesano

Beyond hygiene, into regeneration



02/03/2026

ONE KIT – MULTIPLE APPLICATIONS



Un unico set di inserti per:

- Profilassi parodontale avanzata
- Chirurgia parodontale rigenerativa
- Rigenerazione tissutale guidata con innesti ossei
- Prelievo di osso autologo (con ES001T già incluso nel kit di chirurgia orale)
- Trattamento di ferite infette croniche

Un approccio minimamente invasivo, basato su principi biologici e scientificamente validato.

Codice

- VRCS kit compost da 6 inserti con Surgypoint
- ES016T punta piatta, non affilata
- ES018T punta a punta, non affilata
- ES012CT punta a punta, trattamento T-COR
- ES052CT punta conica, trattamento T-COR
- ES020XT punta cilindrica, microaffilata
- ES0007ST scalpello, affilata a forma di sega
- SURGYPORT porta inserti a 6 posti

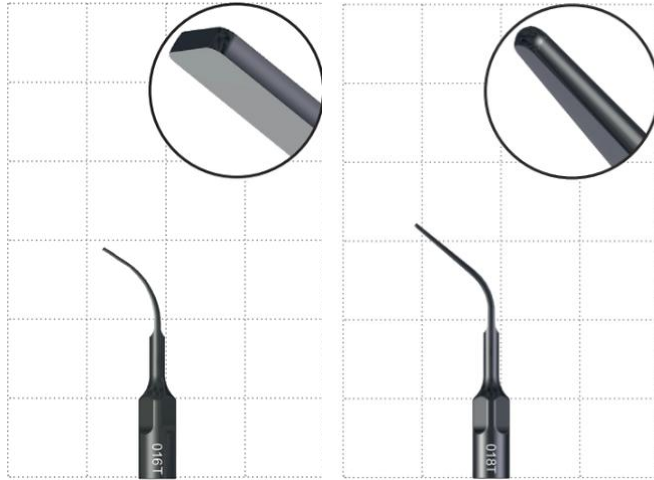
KIT PIEZOELETTRICO PER IL TRATTAMENTO PARODONTALE E DEBRIDEMENT DELLE FERITE

Precisione, selettività e minimo trauma tissutale per la moderna medicina veterinaria

Il kit piezoelettrico, per il trattamento parodontale e il debridement delle ferite, è stato progettato per fornire ai veterinari una soluzione completa, versatile e biologicamente avanzata per la gestione della malattia parodontale, della chirurgia parodontale rigenerativa e delle ferite infette croniche.

Basato sulla tecnologia piezoelettrica a ultrasuoni, questo kit consente un'azione selettiva sui tessuti mineralizzati e necrotici, preservando i tessuti molli sani e promuovendo una guarigione più rapida, prevedibile e biologicamente rispettosa.

Perfetto per tutti i tipi di ferite infette croniche, ustioni gravi, con il flusso d'onda scompone e rimuove solo il tessuto infetto (Ideale per ascessi in conigli e animali esotici).



IGIENEE SOPRAGENGIVALE E SOTTOGENGIVALE

Controlled removal of plaque, calculus and biofilm

Inserti dedicati:

- ES016T – Scaling sopragengivale
- ES018T – Scaling sottogengivale

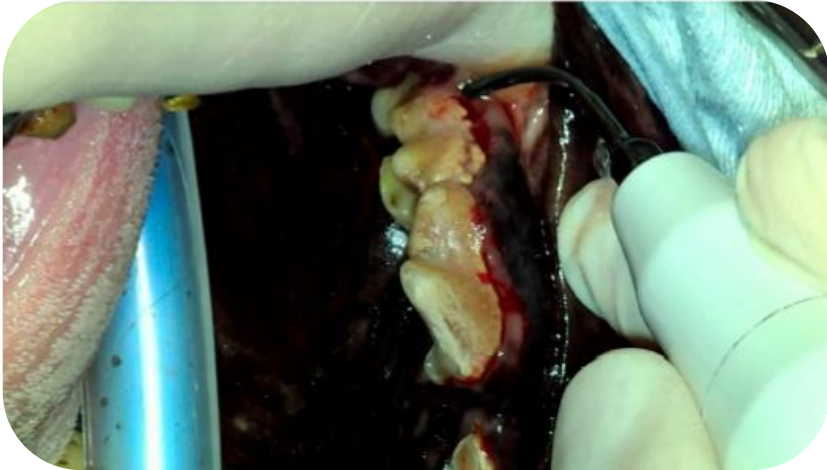
Gli inserti ES016T ed ES018T consentono un'efficace rimozione di placca, tartaro e biofilm batterico sia sopra che sotto il margine gengivale, riducendo significativamente il trauma meccanico rispetto agli strumenti convenzionali.

Vantaggi clinici:

- azione selettiva sui tessuti mineralizzati
- riduzione del sanguinamento intraoperatorio
- migliore visibilità del campo chirurgico

	Code	Code
	ES016T	ES018T
U	08	08
V	00	00
P	100	100
MAX POWER	30	30

Parodontologia



Igiene

Sopragengivale: ES016T

Sottogengivale: ES018T

Un inserto molto robusto con una punta larga, che consente la rimozione efficace anche del tartaro e della placca più ostinati e tenaci. Particolarmente utile nei pazienti di taglia grande.

Parodontologia

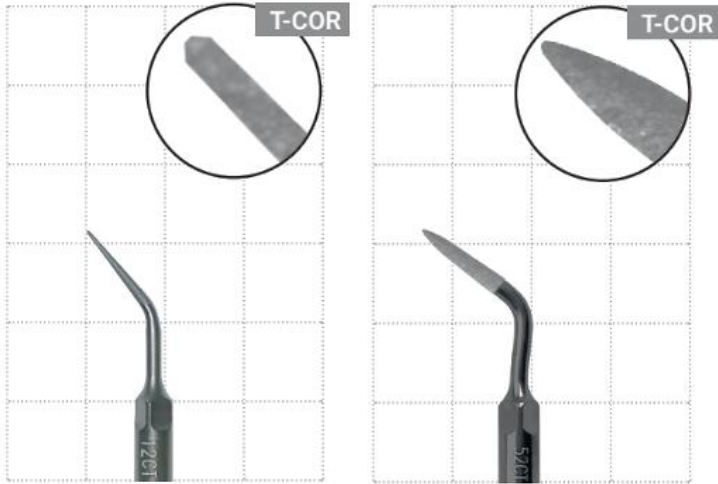


Igiene

Sopragengivale: ES016T

Sottogengivale: ES018T

Grazie alla punta sottile e precisa, questo inserto è ideale per la detartrasi sottogengivale, ma è anche molto efficace per la detartrasi sopragengivale nei cani e nei gatti di piccola e media taglia.



LEVIGATURA RADICOLARE E CHIRURGIA PARODONTALE

Il primo passo per una rigenerazione tissutale guidata (GTR) di successo

Inseri dedicati:

- ES012CT
- ES052CT

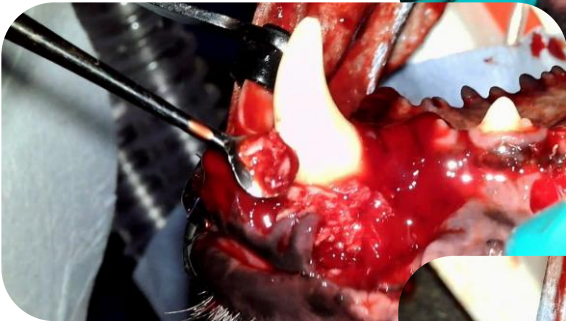
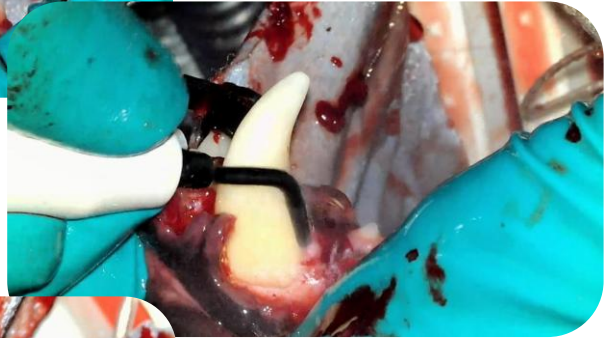
La levigatura radicolare è il primo e più importante passaggio nella terapia parodontale, sia chirurgica che non chirurgica e rappresenta il fondamento biologico essenziale per il successo di qualsiasi procedura di Rigenerazione Tissutale Guidata (GTR).

Diversi studi hanno dimostrato che la levigatura radicolare assistita da strumenti piezoelettrici è superiore agli strumenti manuali tradizionali, come le curette, che tendono a lasciare solchi e irregolarità sulla superficie del cemento radicolare, favorendo l'adesione della placca e la ricolonizzazione batterica.

Le punte piezoelettriche ES012CT e ES052CT consentono una levigatura precisa e controllata della superficie radicolare, rimuovendo efficacemente cemento infetto, biofilm e residui batterici senza causare danni iatrogeni al dente.

	Code	Code
	ES012CT	ES0052CT
U	15	15
V	00	00
P	50	50
MAX POWER	30	30

Parodontologia



Benefici clinici e biologici

- Superfici radicolari pulite e biologicamente compatibili
 - Riduzione dell'infiammazione parodontale
 - Migliore adesione dei tessuti molli
- Condizioni ottimali per la rigenerazione tissutale guidata

Integrazione con l'innesto osseo

La chirurgia parodontale piezoelettrica si integra perfettamente con l'uso di innesti ossei, inclusi innesti ossei autologhi, che possono essere prelevati direttamente dal paziente utilizzando la tecnologia piezoelettrica con l'insero ES001T.

Questo approccio combinato consente:

- Prelievo atraumatico di osso vitale
- Migliore integrazione dell'innesto
- Ottimizzazione dei risultati rigenerativi



ULTRASONIC WOUND DEBRIDEMENT

Treatment selective of any type of chronic infected wound

Dedicated inserts:

- ES020XT
- ES007ST

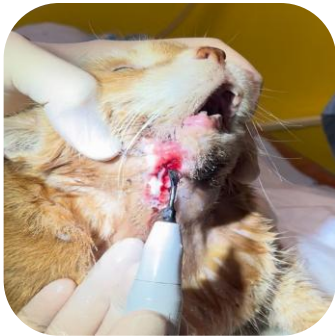
Ultrasonic debridement of wounds is an advanced and highly effective technique for the treatment of any type of chronic infected wound, not limited to the oral cavity and applicable to various anatomical sites.

Exploiting the combined biological effects of ultrasound and cavitation, this method selectively removes necrotic tissue, fibrin and bacterial load, preserving healthy tissue and vital granulation.

	Code	Code
	ES020XT	ES007ST
U	25	25
V	40	40
P	100	100
MAX POWER	30	30



PIC1 *



PIC2 *



PIC3**



Indicazioni cliniche:

- Ferite infette croniche (foto 3*)
- Lesioni cutanee e sottocutanee contaminate
- Osteomielite (foto 1*)
- Ferite chirurgiche complicate (foto 2*)
- Trattamenti postoperatori, spesso senza anestesia generale

Vantaggi principali:

- Effetto battericida e antibiofilm
- Riduzione dell'essudato
- Stimolazione dell'angiogenesi
- Tempi di guarigione più rapidi
- Riduzione del dolore e migliore tollerabilità da parte del paziente

* per gentile concessione del
Dott. Francesco Paesano

** per gentile concessione del
Dott. Matteo Poli

SCOPRI IL NOSTRO MONDO AD ULTRASUONI!

Seguici su     @esacromsrl

Sui nostri profili social trovi continui aggiornamenti
sulla formazione targata #Esacrom,
partecipa ai nostri corsi ed eventi esclusivi per saperne di più!

Per ulteriori informazioni contattare:

Esacrom srl

Via Zambrini 6/A-40026 IMOLA(BO)

TEL. +390542643527 FAX +390542482007 esacrom@esacrom.com