

DIPARTIMENTO RICERCA E SVILUPPO ESACROM

PRESENTA

ESTRAZIONI DENTALI MINI INVASIVE NEL CANE E NEL GATTO

A cura del Dr. Francesco Paesano



23/02/2024

INTRODUZIONE

L'**estrazione dentale** è sicuramente la procedura di chirurgia orale più comunemente eseguita nella pratica clinica odontostomatologica quotidiana dei **piccoli animali**.

Questa procedura odontoiatrica può risultare relativamente semplice o estremamente ardua in relazione a molte variabili come lesioni da riassorbimento e anchilosi dento alveolare, radici dilacerate, pazienti taglia toy parodontopatici a rischio di frattura mandibolare o per quanto riguarda l'avulsione di radici ritenute in prossimità di strutture vascolo nervose.

Ormai da anni in chirurgia odontostomatologica umana l'avvento di **innovazioni tecnologiche** come la **Piezochirurgia** ha cambiato notevolmente il modo di approcciarsi a tutte le procedure semplici e complesse fornendo in questo modo nuovi strumenti e nuove possibilità per affrontarle con successo.

I numerosi **vantaggi** di questa tecnologia possono essere applicati anche nel campo dell'odontostomatologia veterinaria:

- 1 Taglio selettivo dei tessuti mineralizzati** senza danneggiare i molli (vasi, nervi);
- 2 Controllo intraoperatorio ed efficacia** inversamente proporzionali alla **forza** applicata dall'operatore;
- 3** Capacità degli ultrasuoni di **separare solidi** con **consistenza e densità diversa** (ovvero il dente dall'osso);
- 4 Ridotto trauma iatrogeno** e rispettoso della **guarigione dei tessuti** (nessuna necrosi ossea al contrario degli strumenti rotanti tradizionali);
- 5 Micro-coagulazione e effetto battericida** del fenomeno di Cavitazione.

PROTOCOLLO CHIRURGICO

In **cani** di piccola taglia e **gatti** in relazione alla lunghezza operativa dell'inserto **ES009NT** (10mm) riusciamo ad eseguire estrazioni dentali **senza l'alveolotomia**.

Prepariamo l'elemento dentale con il sezionamento (se multiradicato) e con il sollevamento del lembo mucogengivale. Con l'inserto a scalpello da estrazioni **ES009NT** andiamo a **contornare** gli elementi dentali sezionati con movimenti continui, con uno o più pattern di movimenti elencati qui in basso. La **massima efficacia** dello strumento si ottiene con la **potenza più alta** e la **minima pressione** da parte dell'operatore. In questo modo andiamo ad eseguire delle **osteotomie verticali** nello spazio compreso tra radice dentale e osso alveolare.

In seguito possiamo utilizzare l'inserto conico **ES052XGT**, il quale permette di **rompere** ulteriormente le **firbe parodontali** e **completare la sindesmotomia**, grazie alla sua forma che produce un effetto cuneo, e alle vibrazioni ultrasoniche.

Nel caso il dente non sia mobile a sufficienza si consiglia di intervenire con i lussatori manuali prima di utilizzare le pinze da estrazione.

Anche nei cani di media e grossa taglia possiamo sfruttare ugualmente i vantaggi della **piezochirurgia**, facilitando e velocizzando l'esecuzione delle estrazioni, eseguendo la **sindesmotomia verticale** con l'inserto **ES009NT**, solo dopo aver eseguito l'alveolotomia parziale (50%) con gli strumenti rotanti tradizionali.

Prima di posizionare e suturare il lembo mucogengivale post estrazione, è possibile eseguire l'**alveoloplastica**, per ridurre le asperità ossee, con l'inserto a scalpello tondo **ES010T**, con il **vantaggio di non rischiare nessun danno iatrogeno alle strutture circostanti**.



PROTOCOLLO CHIRURGICO

Questo paziente di razza **barboncino toy** presenta i **molari mandibolari parodontotattici con radici dilacerate**.

Con le tecniche tradizionali per evitare di fratturare le radici, sarebbe stata necessaria un alveolotomia estesa, rischiando di danneggiare il cordone vascolo nervoso Alveolare inferiore.

Invece i molari sono stati trattati prima inserendo **ES009NT** in tutti gli aspetti dello **spazio parodontale** (labiale, linguale , mesiale, distale), successivamente viene utilizzato **ES052XGT** per completare la **mobilizzazione delle radici**, fino alla realizzazione dell'**avulsione**.

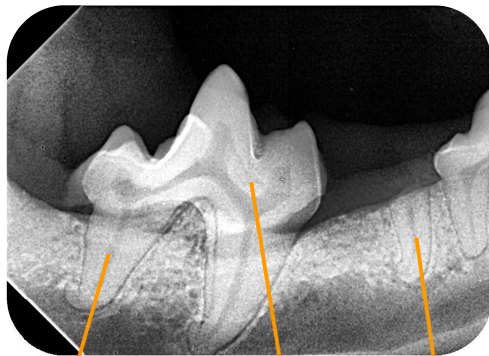


ES009NT

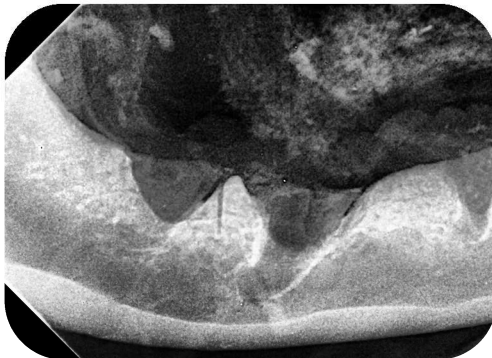
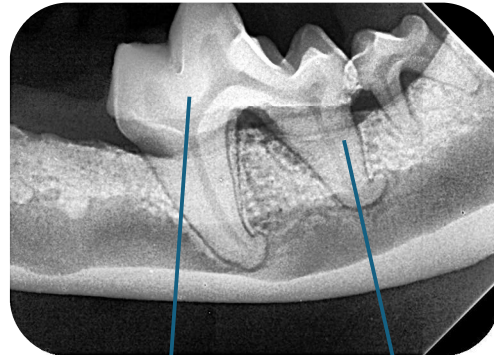


ES052GT

ESEMPLARE N.1



Prima



Dopo



Nervo alveolare inferiore

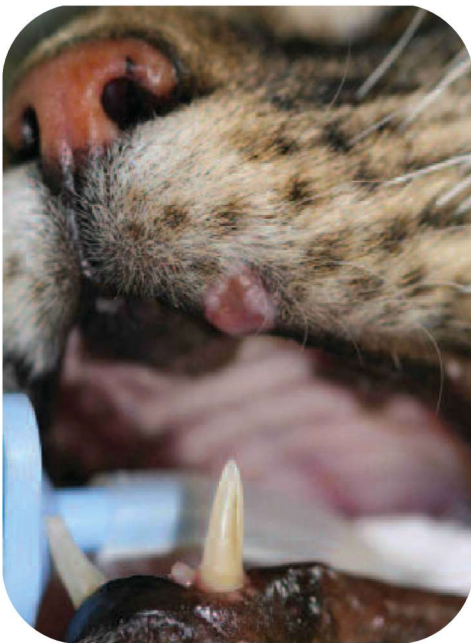
PROTOCOLLO CHIRURGICO

Le **fratture complicate** dei **canini mascellari** vengono riscontrate frequentemente nei pazienti **felini**, in virtù della loro etologia essendo di loro gradimento le altezze.

Quando non è possibile eseguire la terapia canalare conservativa, risulta necessaria la **terapia estrattiva**.

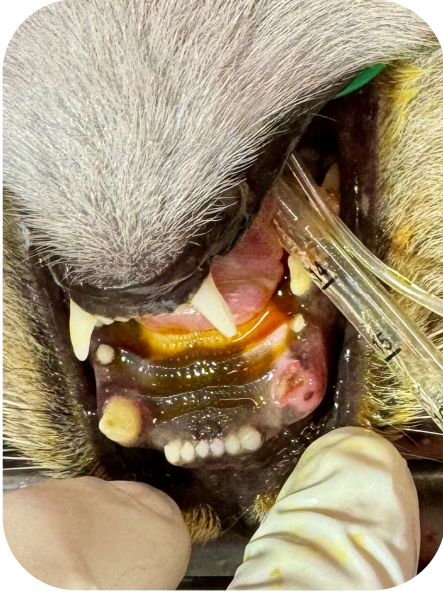
Purtroppo con gli **strumenti rotanti** è indispensabile eseguire un'ampia alveolotomia prima di poter estrarre questi importanti elementi dentali e questo predispone il paziente al "lip trapping" con conseguenti **lesioni labiali** da traumatismo per impatto con le corone dei canini mandibolari.

Grazie alla **piezochirurgia** possiamo eseguire l'estrazione **senza alveolotomia**: questo permette di **mantenere la posizione fisiologica** del labbro superiore, che rimane distanziato grazie alla persistenza dei processi alveolari dei canini mascellari.



Per vedere il video della
procedura
scansiona il QR code

ESEMPLARE N.2



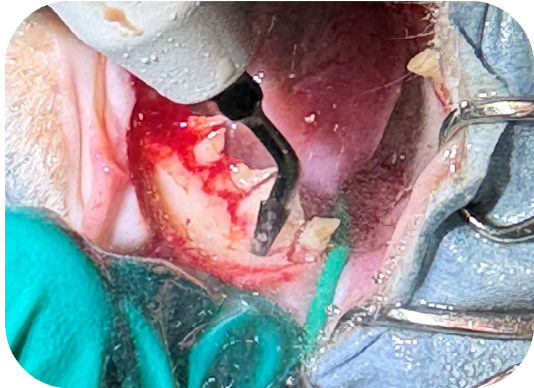
Prima



Dopo

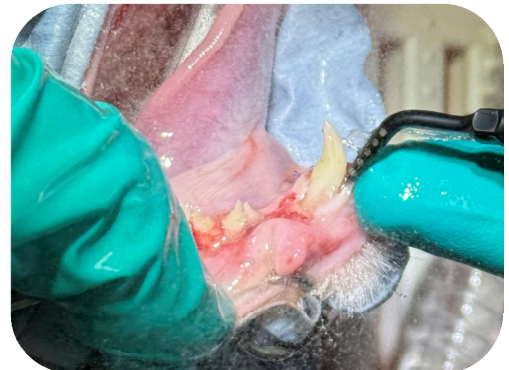


PROTOCOLLO CHIRURGICO



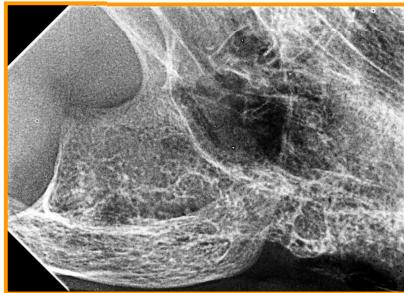
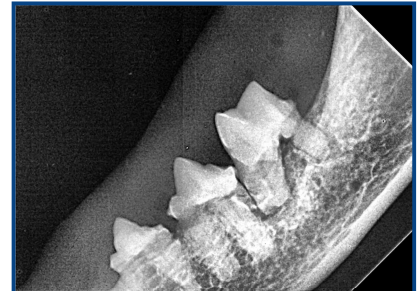
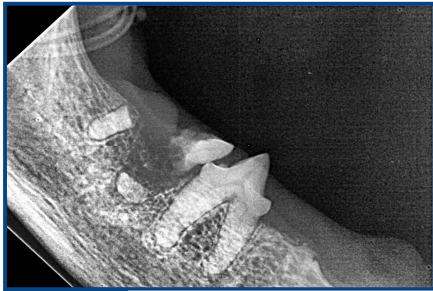
In questo **gatto** si riscontrano numerose **radici ritenute, lesioni da riassorbimento, denti parodontopatici e anchilosi dento-alveolare**. Si procede con la **totale estrazione dei denti**, con un tempo globale di chirurgia di circa 1 ora e 30 minuti.

La capacità di **separare i tessuti con densità diversa** trova nella **piezo chirurgia** lo strumento ideale per eseguire questo tipo di estrazioni dentali complesse.





ESEMPLARE N.3



INSERTI DEDICATI



PARAMETRI

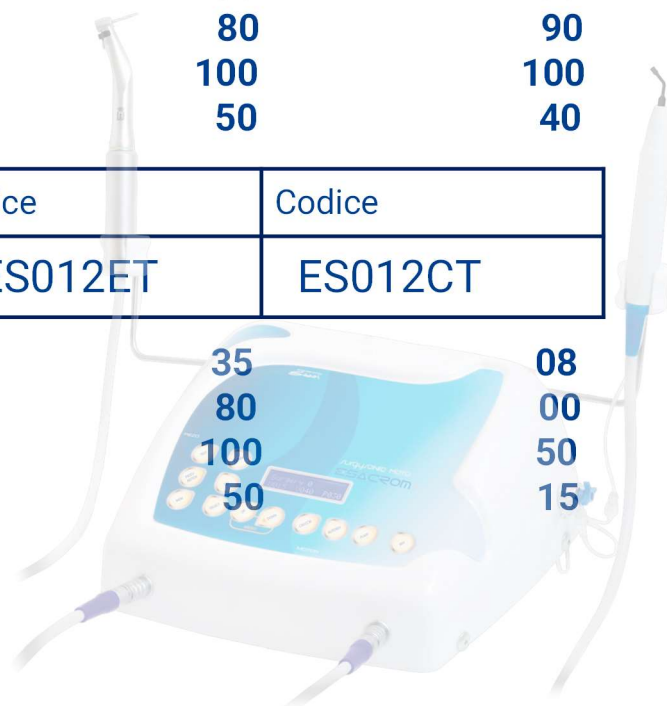
Codice	Codice	Codice	Codice
ES010T	ES007W1T	ES009NT	ES052XGT

U	35	35	35	30
V	80	80	80	90
P	100	100	100	100
MAX POWER	50	50	50	40

Codice	Codice	Codice	Codice
ES019T	ES007WT	ES012ET	ES012CT

U	08	35	35	08
V	00	80	80	00
P	50	100	100	50
MAX POWER	10	50	50	15

U: Potenza consigliata
V: Vibrazione consigliata
P: Portata pompa consigliata
MAX POWER: Potenza massima a cui è possibile utilizzare l'inserto



DR. FRANCESCO PAESANO

Si laurea nel 2013 presso la **Facoltà di Medicina Veterinaria dell'Università di Pisa**, con una tesi sperimentale dal titolo "Anestesia Parzialmente Endovenosa in corso di procedure ortopediche nelle specie aviarie selvatiche".

In seguito, svolge periodi di tirocinio e visiting presso in parchi zoologici, centri di recupero fauna selvatica e cliniche specializzate in medicina degli animali esotici in Spagna, Portogallo, Regno Unito, Indonesia.

Dal 2013 al 2016 si è occupato di **Anestesiologia** e di **Medicina e Chirurgia degli Animali Esotici** al Vet Hospital, Firenze.

Dal 2016 al 2018 si è occupato di **Medicina Generale** dei **piccoli animali, medicina e chirurgia** degli **Animali Esotici ed Odontostomatologia** presso la clinica Global United Veterinary Clinic di Abu Dhabi, Emirati Arabi Uniti.

Relatore all'interno di Congressi Nazionali e Internazionali: ICARE (International Congress Avian Reptile and Exotics mammals) nel 2015 e nel 2019.

Nel 2022 ha conseguito il titolo di "General Practitioner Certificate in Small Animal Dentistry and Oral Surgery" presso International School of Veterinary Postgraduate Studies.

Dal 2018 si occupa esclusivamente di **Odontostomatologia** e di **Chirurgia degli Animali Esotici**, settori del quale è stato il responsabile presso la Clinica Veterinaria Borghesiana di Roma fino a Settembre 2022.

Partecipa come docente al "Corso Pratico di Odontostomatologia" Unisvet e al Corso di Odontostomatologia per tecnici veterinari Unisvet.

I suoi campi di interesse principale sono la Chirurgia Oncologica e Traumatologica Maxillo Facciale e la Piezochirurgia.

Da Ottobre 2022 collabora con il **VetHospital**, con le cliniche del Cluster Fiorentino di VetPartnes Italia, e con molte altre strutture in Toscana.

Da Maggio 2023 collabora con il Centro Toscano Recupero Avifauna Selvatica di Empoli.



SCOPRI IL NOSTRO MONDO AD ULTRASUONI!

Seguici su     @esacromsrl

Sui nostri profili social trovi continui aggiornamenti
sulla formazione targata #Esacrom,
partecipa ai nostri corsi ed eventi esclusivi per saperne di più!

Per ulteriori informazioni contattare:
Esacrom srl
Via Zambrini 6/A-40026 IMOLA(BO)
TEL. +390542643527 FAX +390542482007 esacrom@esacrom.com