

DIPARTIMENTO RICERCA E SVILUPPO ESACROM

PRESENTA

ES007W1T

**PRECISIONE, SICUREZZA e
VERSATILITA' IN UN UNICO
INSERTO**

A cura del Prof. Ugo Covani



INTRODUZIONE

La tecnologia piezoelettrica permette l'esecuzione di procedure cliniche efficaci, **sicure**, predicibili, in linea con una risposta di guarigione tissutale ottimale ampiamente riconosciuta. La scelta di un inserto di forma e caratteristiche superficiali adeguati rappresenta un passaggio essenziale nel perseguimento di tali obiettivi.

Grazie alla collaborazione con il **Prof. Ugo Covani** è stato realizzato l'inserto **ES007W1T**, tra gli ultimi nati di casa Esacrom, dotato di una elevata capacità di **taglio**. Il profilo dentellato ed il valore di spessore di soli 0,3 mm ne assicurano un ottimo grip sul tessuto osseo anche in condizioni di calibro crestale esiguo, ne aumentano sensibilmente l'**efficienza** in termini di performance di taglio e di capacità di azione su superfici non piate.

Durante le fasi operative i movimenti di swinging (beccheggio-gondolino) e, in modo meno marcato, quelli di up-down, sono favoriti ed assecondati dal profilo **semicircolare** che caratterizza la geometria della parte attiva dell'inserto. Ne risulta una punta particolarmente **versatile** che trova le sue indicazioni di impiego in una ampia gamma di situazioni cliniche.

IMPIEGO

- **OSTEONECROSI DA BISOSFONATI**
- **TERAPIA ESTRATTIVA INCLUSI**
- **SPLIT CREST**
- **SENO MASCELLARE**

Si ringrazia per la collaborazione scientifica il Dr. Domenico Nicola Mucciacito.

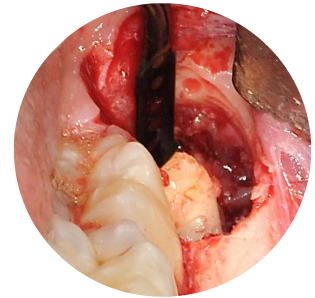
OSTEONECROSI DA BISOSFONATI

Le **osteonecrosi da bifosfonati** sono condizioni cliniche caratterizzate dalla esposizione nel cavo orale di osso corticale mascellare e/o mandibolare legate alla assunzione di una particolare categoria di farmaci denominati bifosfonati somministrati prevalentemente per problemi di natura oncologica. Nelle lesioni iniziali il “debridement” può essere realizzato con l’ausilio della tecnologia ultrasonica in modo da rimuovere lo strato di **tessuto necrotico** superficiale, migliorare le condizioni di ossigenazione tissutale (effetto di **cavitazione**) ed agire in senso antibatterico mirato (azione selettiva sui germi gram-negativi). Nel caso di lesioni più ampie è necessario che l’azione chirurgica abbia carattere di maggiore radicalità: occorre non solo rimuovere la zona di necrosi ma estendersi in tessuto apparentemente sano con la consapevolezza che anche regioni non esposte clinicamente siano, in realtà, coinvolte dal processo patologico. L’inserto **ES007W1T** è di grande aiuto nella esecuzione di tali interventi perché permette di lavorare in **sicurezza** in prossimità di strutture “nobili”, di eseguire il taglio con un ridotto traumatismo spingendosi, per quanto possibile, in tessuto macroscopicamente non alterato e, presumibilmente, ben irrorato. In tal modo è possibile assicurare al paziente, già provato dalla patologia di base, un **minimo disagio** intra-operatorio ed una **riduzione della morbilità** durante il periodo di guarigione.



TERAPIA ESTRATTIVA INCLUSI

La terapia estrattiva degli elementi dentari inclusi in generale e degli ottavi in particolare, riconosce nella tecnologia piezoelettrica uno strumento di grande utilità che, in combinazione con la strumentazione tradizionale, permette di eseguire l'intervento chirurgico in tutta **sicurezza** e con una **tempistica** operatoria decisamente **contenuta**. Con l'inserto **ES007W1T** si possono eseguire con grande precisione osteotomie periradicolari al fine di agevolare le successive manovre di lussazione e di garantire, al tempo stesso, una grande sicurezza soprattutto in prossimità del Fascio vascolo-nervoso inferiore; inoltre, grazie alle sue **elevate performances di taglio** la punta ES007W1T consente di eseguire in tempi e spazi piuttosto esigui il completamento della sezione della corona dentale soprattutto se la stessa è vicina alla corticale linguale senza necessità di elevare un lembo al fine di **proteggere il nervo** omonimo. In fine è utile anche nella rimozione di radici fratturate grazie ad un più agevole **controllo** e ad una **migliore visualizzazione** del campo operatorio minimizzando il rischio di penetrazione accidentale nella loggia sotto-mandibolare.

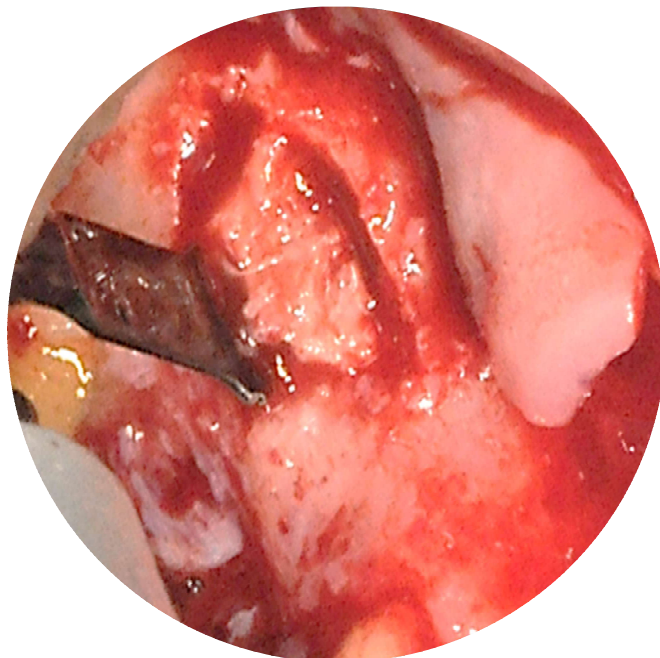


SPLIT CREST

Le tecniche di allargamento crestale nate per implementare il diametro vestibolo-palatale/linguale e consentire un corretto inserimento implantare riconoscono nella tecnologia ultrasonica un validissimo strumento per semplificare il protocollo tecnico-operatorio. In particolare, l'osteotomia sia sagittale che verticale (ove previsto) risulta essere **micrometrica conservativa** e allo stesso tempo **rapida** in modo da rendere il trattamento riabilitativo meno invasivo rispetto ad altre tecniche di aumento di volume osseo (innesti a blocco, GBR). A grandi linee l'utilizzo dell'inserto **ES007W1T** permette, rispetto ad altri inserti utilizzati allo stesso scopo, il passaggio dalla osteotomia principale (mesio-distale) a quelle secondarie in **modo agevole e continuativo** senza necessità di variare in modo sostanziale l'orientamento del manipolo: questo è reso possibile dalla disposizione dei **dentini taglienti** lungo un **arco** di cerchio che consente il funzionamento sia della estremità che delle parti laterali dell'inserto. L'esecuzione rapida e precisa del taglio osseo assicura una riduzione della tempistica e un **miglioramento** del disagio intra e post-operatorio. In tal modo i protocolli di allargamento che prevedono l'utilizzo dell'inserto ES007W1T risultano essere sempre più **predicibili** e meglio accettati dai pazienti.

SENO MASCELLARE

Il “**rialzo di seno mascellare**” è un intervento che serve a consentire la riabilitazione protesica fissa nei settori posteriori del mascellare superiore. Esso consiste nella creazione di una finestra di accesso al seno che può essere eseguita sia per **via laterale** che per **via crestale**. La necessità di impedire la perforazione della membrana sinusale riconosce nella tecnologia piezoelettrica un **mezzo indispensabile** per rendere più predicibile tale procedura. Il disegno dell’antrostomia può essere di diversa forma: in genere si prediligono forme ovoidali a forme di tipo ellittiche e/o rettangolari che abbassano il rischio di lesione della membrana. Ad ogni modo, sarà il caso in questione a suggerire il disegno più appropriato. L’insero **ES007W1T**, grazie alla sua particolare forma in grado di assecondare il movimento di beccheggio del manipolo, riesce ad assicurare una azione di **taglio** particolarmente **efficace**: il risultato è la realizzazione, in tempi estremamente rapidi, di una botola tale da agevolare le fasi successive dell’intervento. **Osteotomie precise e regolari** eseguite in sicurezza e in tempi contenuti sono aspetti emblematici della tecnologia piezoelettrica potenziati dall’uso della punta ES007W1T.



ES007W1T, DETTAGLI E PARAMETRI



Punta/ lama a forma di mezza luna a 10 denti per osteotomie ad alta efficienza. SEGHETTATA.

Sp: 0,3 mm

Lo: 12 mm

La: 14 mm

PM: 4-5-6-7-8-9-10-11-12-13 mm

U 45

V 80

P 100

MAX POWER 70

U: Potenza consigliata

V: Vibrazione consigliata

P: Portata pompa consigliata

MAX POWER: Potenza massima a cui è possibile utilizzare l'inserto

PROF. UGO COVANI



Il prof. **Ugo Covani** è laureato in Medicina e Chirurgia ed ha conseguito la specializzazione in **Chirurgia** e in **Stomatologia**.

Da oltre quaranta anni esercita la professione con una pratica limitata alla patologia chirurgica, dapprima come medico ospedaliero e poi come docente universitario avendo ricoperto, a vario titolo durante la sua carriera, incarichi di insegnamento presso le **Università di Genova, Milano e Pisa**, dove ha concluso la carriera come Professore ordinario.

Autore di **5 libri** ed altrettanti capitoli di libro, ha dato alle stampe più di 300 articoli scientifici, oltre la metà dei quali su riviste internazionali.

Relatore nazionale e internazionale, ha tenuto centinaia di conferenze nei cinque continenti.

SCOPRI IL NOSTRO MONDO AD ULTRASUONI!

Seguici su     @esacromsrl

Sui nostri profili social trovi continui aggiornamenti
sulla formazione targata #Esacrom,
partecipa ai nostri corsi ed eventi esclusivi per saperne di più!

Per ulteriori informazioni contattare:
Esacrom srl
Via Zambrini 6/A-40026 IMOLA(BO)
TEL. +390542643527 FAX +390542482007 esacrom@esacrom.com