

DIPARTIMENTO RICERCA E SVILUPPO ESACROM

PRESENTA

ZYGOMA MINIMALLY INVASIVE TECHNIQUE

A cura del Dr. Andrea Tedesco



INTRODUZIONE

Anche per quanto riguarda l'implantologia zigomatica si può parlare di "Tecnica minimamente invasiva".

Infatti uno studio attuale dell'Autore riguarda proprio l'utilizzo della strumentazione piezoelettrica associato agli impianti zigomatici.

Gli strumenti rotanti hanno uno scarso controllo chirurgico e una precisione non ottimale dovuta soprattutto alla elevata lunghezza che ne provoca una continua oscillazione.

Gli strumenti piezoelettrici utilizzati con un corretto protocollo permettono inoltre una maggior visibilità del campo operatorio dato dalla loro nebulizzazione che ne facilita enormemente il Lavoro. La Tecnica Zigomatica Minimamente Invasiva ideata dal Dr. Andrea Tedesco per l'inserimento di impianti zigomatici in gravi atrofie mascellari si avvale di due concetti fondamentali: l'approccio extrasinusale e la preparazione del sito osteotomico per l'alloggiamento dell' Impianto zigomatico realizzato interamente con strumentazione piezoelettrica. Questo rende la tecnica essenzialmente meno invasiva delle classiche in quanto il non coinvolgimento del seno mascellare implica una notevole riduzione della morbilità e dei tempi operatori, mentre la strumentalizzazione piezoelettrica, con i vantaggi che ormai tutti conoscono, rende l'intervento chirurgico meno pericoloso e più preciso. Chiaramente è obbligo sottolineare la necessità di un adeguato training da parte dell'operatore che voglia avvicinarsi a questa tecnica che, nonostante la semplicità, è sempre pur un atto chirurgico importante.

Il Dr. Tedesco Andrea ed Esacrom hanno elaborato una particolare sequenza di inserti dedicati a questa nuova tecnica.



PROCEDURA CHIRURGICA

1 Preparazione mascellare:

Disegnare un letto implantare a livello della parete vestibolare del seno mascellare che dalla cresta alveolare si dirige verso lo zigomo, letto dentro il quale alloggia l'impianto.

N.B.: cercare di non demolire la porzione ossea crestale e' fondamentale per il mantenimento di un corretto sigillo mucoso implantare.

Dopo aver utilizzato il primo strumento si procede con l'ampliamento di questo tragitto con altri due inserti.

2 Preparazione crestale / palatina

Rappresenta il punto d'ingresso dell'impianto, che comunicherà con il letto implantare precedentemente realizzato.

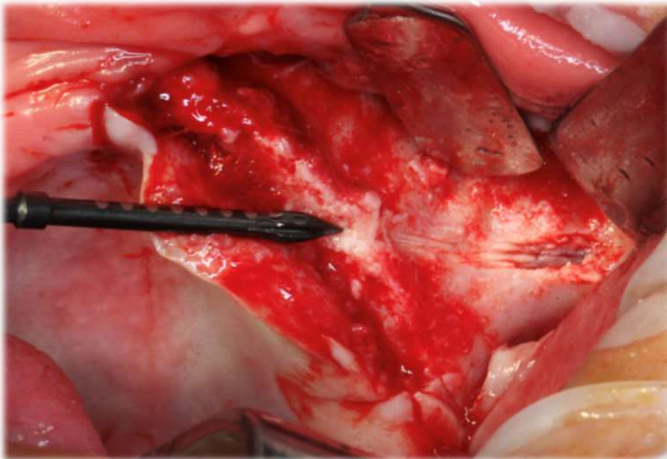
3 Preparazione zigomatica

Cioè della porzione corticale dell'osso malare.

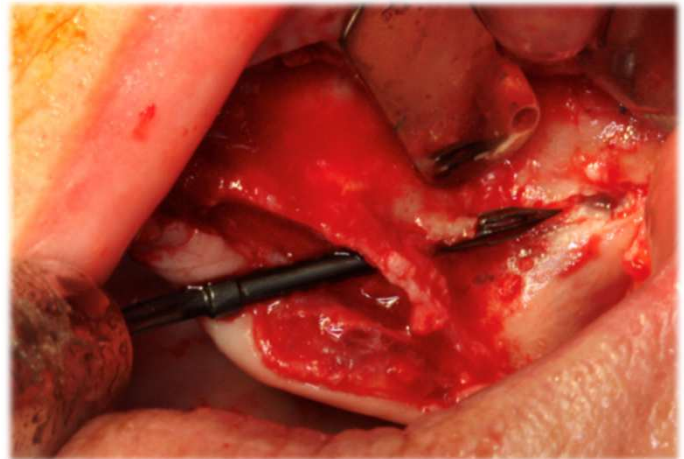
4 Allargamento dei siti

In zona crestale/palatina e zigomatica con uno strumento tronco-conico.

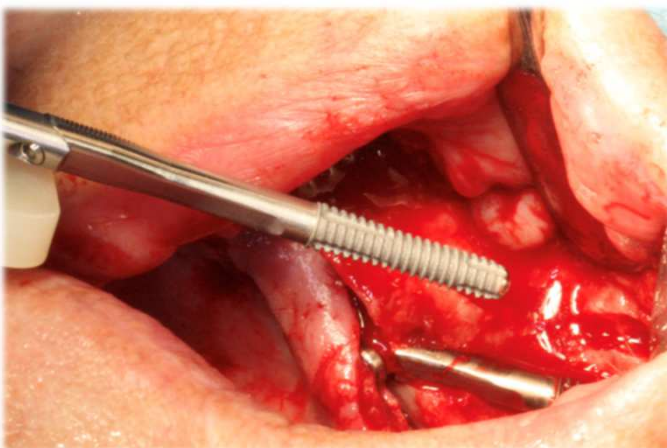
TECNICA ZIGOMATICA MINIMAMENTE INVASIVA



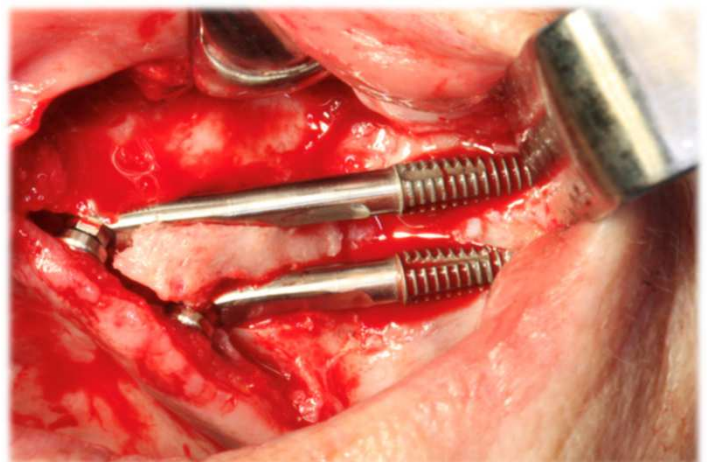
Step 1



Step 2



Step 3






Step 4

«GLI IMPIANTI ZIGOMATICI: Attualità nelle riabilitazioni impianto-protetiche dei mascellari atrofici»

Ed. Quintessenza



INSERTI DEDICATI

ES020XLT	ES02.9XLT	ES03.5XLT
		
ES052XGT	ES052XZIT	ES00SV2T
		
ES015T		
		

DR. ANDREA TEDESCO



Laureato in Odontoiatria e Protesi Dentaria presso l'Università degli Studi di Firenze, ha conseguito la Specializzazione in Chirurgia Odontostomatologica presso il Reparto di Chirurgia Maxillo-facciale della medesima Università. Successivamente consegue un Postgraduate presso il Dipartimento di Chirurgia Maxillo-Facciale del St. Thomas Hospital di Londra. Research Fellow sul " Trattamento implanto-protesico delle gravi atrofie dei mascellari con l'utilizzo di impianti zigomatici presso l'U.O. di Chirurgia Orale dell' Università degli Studi di Pisa, è Docente al Master di II livello in Implantologia Zigomatica presso la medesima Università. Ideatore dei corsi One To One sulla chirurgia zigomatica, organizza corsi specifici per l'apprendimento della sua tecnica zigomatica con strumentazione piezoelettrica. Autore del libro « Gli impianti zigomatici: attualità nelle riabilitazioni implanto-protesiche dei mascellari atrofici » Ed. Quintessenza.

SCOPRI IL NOSTRO MONDO AD ULTRASUONI!

Seguici su     @esacromsrl

Sui nostri profili social trovi continui aggiornamenti
sulla formazione targata #Esacrom,
partecipa ai nostri corsi ed eventi esclusivi per saperne di più!

Per ulteriori informazioni contattare:
Esacrom srl
Via Zambrini 6/A-40026 IMOLA(BO)
TEL. +390542643527 FAX +390542482007 esacrom@esacrom.com