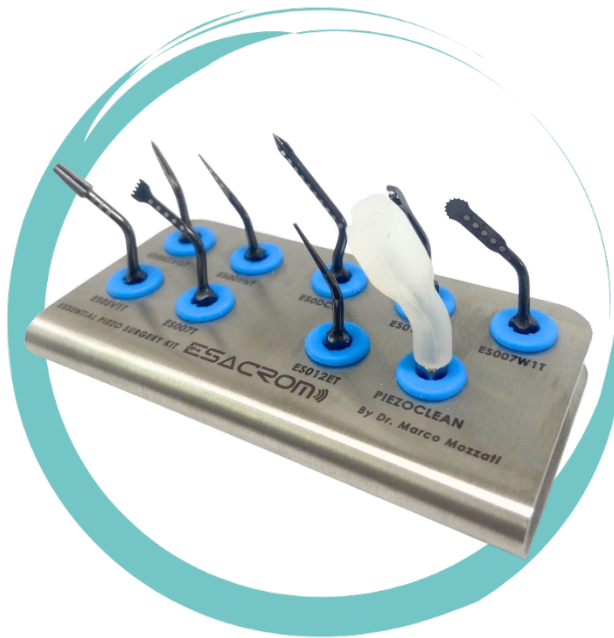


DIPARTIMENTO RICERCA E SVILUPPO ESACROM
PRESENTA

ESSENTIAL PIEZO SURGERY KIT

A cura del Dr. Marco Mozzati



INTRODUZIONE

Gli inserti scelti, fra i tanti disponibili da Esacrom ,a costituire questo kit rappresentano quelli fondamentali ad eseguire le più comuni tecniche di chirurgia ossea orale. Possiamo procedere con l'estrazione dei denti , dei residui radicolari ed eventualmente dei piccoli apici fratturati. Inoltre per garantire un'accurata pulizia dell'alveolo post-estrattivo possiamo usare inserti aggressivi che ci permettono di levigare bene le pareti dell'alveolo o detergere delicatamente il tessuto osseo con il Piezoclean by Dr. Giacomo Tarquini. Nello stesso kit avremo a disposizione tutto ciò che risulta efficace a sezionare le radici dei denti per eseguire più facilmente l'avulsione o inserti particolarmente sottili per eseguire delle precise sezioni osseo. Infine abbiamo anche la possibilità di tracciare il sito implantare e riuscire con il passaggio di due soli inserti di posizionare impianti sia dritti che inclinati in presenza di osso tipo III o IV. Nel caso in cui ci trovassimo di fronte ad osso più compatto utile aumentare il diametro di preparazione usando il kit dedicato alla preparazione del sito.



CLINICAL CASE



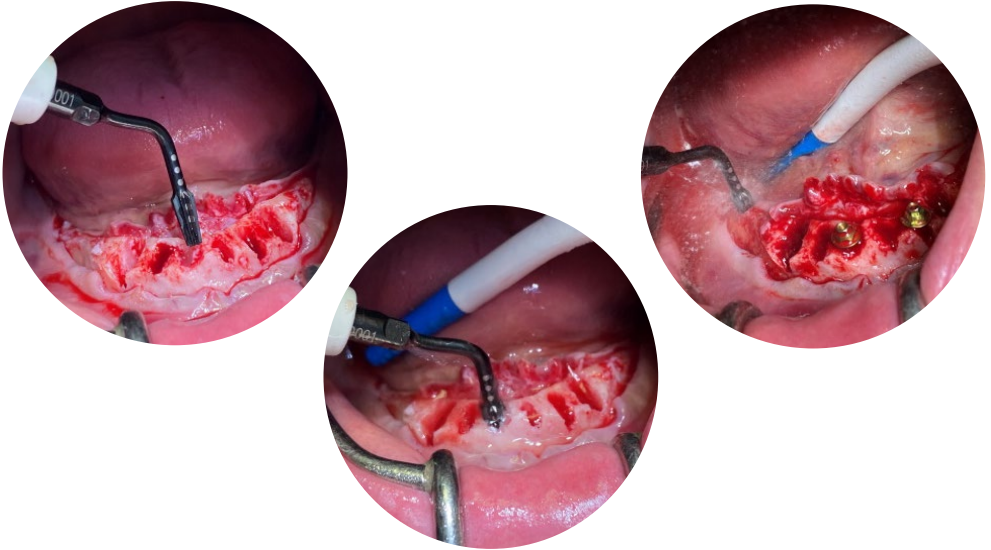
Immagini cliniche che evidenziano gli inserti **ES007W1T** per osteotomie ad alta efficienza e **ES010T** per rimodellamento osseo.

CLINICAL CASE

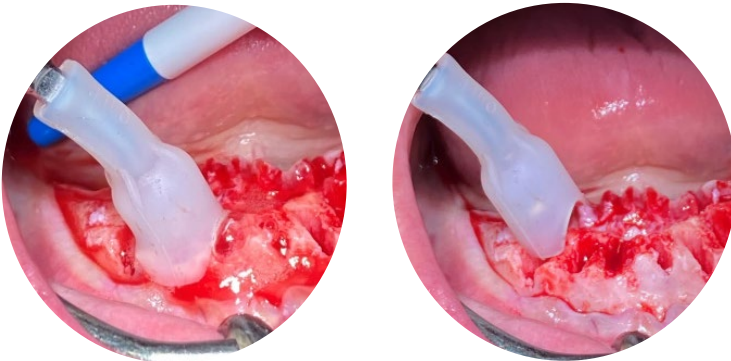


Preparazione del sito implantare con inserti micro-affiliati **ES052XGT** e **ES0DCLT**.

CLINICAL CASE



Svasatura corticale del sito implantare con inserto conico **ES00SV1T**.



Utilizzo del **Piezoclean** by **Dr. Giacomo Tarquini** per garantire un'efficace detersione del campo operatorio, grazie alla cavitazione ad ultrasuoni.

INSERTI DEDICATI

ES052XGT	ES009NT	ES0DCLT
ES007T		PIEZOCLEAN

PARAMETRI

	ES052XGT	ES009NT	ES0DCLT	ES010T	ES007W1T	ES0SV1T	ES007T	ES012ET	PIEZOCLEAN
U	35	40	40	40	40	40	45	25	40
V	80	80	80	80	80	90	80	80	80
P	100	100	100	100	100	100	100	100	50
MAX POWER	40	50	60	70	70	60	70	35	50

U: Potenza consigliata

V: Vibrazione consigliata

P: Portata pompa consigliata

MAX POWER: Potenza massima a cui è possibile utilizzare l'inserto

DR. MARCO MOZZATI



Laureato in Medicina e Chirurgia nel 1986 e specializzato in Odontostomatologia presso l'Università di Torino nel 1990.

Dirigente Medico di 1° livello dal 1998 al 2012 presso il Servizio Autonomo di Riabilitazione Orale e Protesi Maxillo-facciale ed Impianti Dentali dell'Ospedale San Giovanni Battista di Torino.

Dal 2002 al 2012 è stato consulente odontoiatrico presso l'ospedale CTO, Reparto di chirurgia Plastica e Traumatologia Maxillo-facciale Prof. Magliacani.

Da gennaio 2005 al 2012 Dirigente Medico Responsabile della S.S.C.V.D. Chirurgia Stomatologica Dipartimento di Odontostomatologia diretto dal Prof. Stefano Carossa, presso l'Azienda Ospedaliera S.Giovanni Battista di Torino.

Professore a contratto dal 2004 al 2012 con l'insegnamento di Chirurgia Orale per il Corso di Laurea in Odontoiatria e Protesi Dentaria. Dal 2005 al 2012 ha presieduto la cattedra dell'insegnamento di Chirurgia Orale per il Corso di Laurea in Igiene Dentale dell'Università degli Studi di Torino.

Socio Fondatore della Piezosurgery Academy. Membro della Commissione Scientifica IPA 2020/2022. Socio attivo SIO. Socio fondatore ed Past President della ANTHEC (Academy of Non Transfusional Hemo-Components).

Autore di articoli scientifici riguardanti la chirurgia orale e l'Implantologia.

Coautore dei libri "Advances in Prosthodontics" e "Riabilitazione Protesica".

Autore dei libri "Il carico immediato in implantologia. Protocolli operativi", "La chirurgia stomatologica biologicamente guidata" in 4 volumi, "Gli ultrasuoni in chirurgia odontoiatrica" e "Emocomponenti Autologhi: come stimolanti della guarigione dei tessuti".

Autore dei testi multimediali "Implantologia a carico immediato. riabilitazioni parziali", "Implantologia a carico immediato. riabilitazioni totale", I concentrati piastrinici. Preparazione ed utilizzo clinico" e "Tecnica di estrazione dentaria. Vol 1".

SCOPRI IL NOSTRO MONDO AD ULTRASUONI!

Seguici su     @esacromsrl

Sui nostri profili social trovi continui aggiornamenti
sulla formazione targata #Esacrom,
partecipa ai nostri corsi ed eventi esclusivi per saperne di più!

Per ulteriori informazioni contattare:

Esacrom srl

Via Zambrini 6/A-40026 IMOLA(BO)

TEL. +390542643527 FAX +390542482007 esacrom@esacrom.com